



BLEKEN



OPALESCENCE™

TOONAANGEVEND BIJ BLEEKBEHANDELINGEN

Opalescence™
tooth whitening systems



HET VERHAAL ACHTER OPALESCENCE™ -BLEEKSYSTEMEN



AL MEER DAN 25 JAAR TOONAANGEVEND OP HET GEBIED VAN BLEEKBEHANDELINGEN

Van één glimlach naar die van miljoenen

“Pappa, ik wil wittere tanden. Pappa, ik wil wittere tanden.”

Jaleena hield vol. Ze knipte advertenties over bleekbehandelingen uit tijdschriften over tandheelkunde en liet briefjes achter op haar vaders nachtkastje. De 14-jarige dochter van dr. Fischer, Jaleena, was vast van plan ervoor te zorgen dat haar vader zou blijven werken aan de ontwikkeling van wat later bekend zou worden als de Opalescence™-bleekbehandeling.

“Nog even geduld, lieverd, ik ben al met iets bezig”, antwoordde dr. Fischer dan steeds.

Op de afdeling onderzoek en ontwikkeling van Ultradent Products werkte dr. Fischer dag in dag uit aan een manier om zijn bleekbehandelingsproduct precies zo te krijgen als hij het hebben wilde. Hij wist dat het een kleverige, viskeuze consistentie moest hebben, zodat de gel op zijn plaats zou blijven en om te voorkomen dat het vanuit de lepel zou weglekken naar de weke delen. En het product moest zorgen voor een continue afgifte van peroxide, voor superieure bleekresultaten. Bovendien moest het product in een zachte, dun geschulpte lepel met reservoirs zitten, zodat tijdens de hele behandeling een maximale hoeveelheid gel in contact zou staan met het gebit.

Op een avond in 1991, toen dr. Fischer eindelijk tevreden was met de bleekgel die hij en zijn team hadden gemaakt, nam hij de gel mee naar huis, naar Jaleena. Hij vroeg haar om de lepel met de nieuwe Opalescence™-bleekgel voor het naar bed gaan in te doen en hem de hele nacht te dragen. “Als

je morgenochtend wakker wordt”, zei hij, “haal de lepel dan niet uit je mond. Kom eerst naar mij toe, dan halen we hem er samen uit.” De volgende ochtend namen Jaleena en haar vader de lepel uit haar mond. Al na één nacht was de kleur van haar gebit veranderd van A3 naar A1.

Die voor Jaleena en haar vader zo gedenkwaardige ochtend is nu al meer dan 25 jaar geleden. Inmiddels is Opalescence™ van één kleverige, viskeuze gel met 10% carbamideperoxide uitgegroeid tot een compleet assortiment voor bleekbehandelingen. Opalescence™-bleeksystemen zijn nu wereldwijd toonaangevend op het gebied van bleekbehandelingen en hebben miljoenen mensen geholpen om hun gebit lichter en hun glimlach stralender te maken, voor meer zelfvertrouwen en een betere levenskwaliteit. En daarvan kunnen ook uw patiënten profiteren!

OPALESCENCE™ -BLEEKSYSTEMEN OVERZICHT



Opalescence™ PF 10%



Cosmetische bleekbehandeling voor thuis met individuele lepels

Werkzame stof:
10% carbamideperoxide

Bevat:
kaliumnitraat, fluoride en xylitol

Indicaties:
Voor patiënten met overgevoeligheid; kan overdag of 's nachts worden gedragen

Smaken:
mint, meloen en normaal



Dragen gedurende 8-10 uur/dag



Opalescence™ PF 16%



Cosmetische bleekbehandeling voor thuis met individuele lepels

Werkzame stof:
16% carbamideperoxide

Bevat:
kaliumnitraat, fluoride en xylitol

Indicaties:
Voor sneller bleken; kan overdag worden gedragen

Smaken:
mint, meloen en normaal



Dragen gedurende 4-6 uur/dag



Opalescence Go™ 6%

Cosmetische bleekbehandeling voor thuis met voorgevulde lepels

Werkzame stof:
6% waterstofperoxide

Bevat:
kaliumnitraat, fluoride en xylitol

Indicaties:
Snelle, kant-en-klare bleekbehandeling

Smaken:
mint en meloen



Dragen gedurende 60-90 min./dag



Opalescence™ Office 6%

Cosmetische bleekbehandeling in de stoel, directe applicatie

Werkzame stof:
6% waterstofperoxide

Bevat:
kaliumnitraat, fluoride en xylitol



Aanbevolen als eerste behandeling door de tandarts, aangevuld met een take-home bleekbehandeling of als een complete in-office behandeling

Iedere indicatie.
Altijd Opalescence.

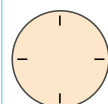


Opalescence™ Endo 35%

Medische bleekbehandeling voor niet-vitale gebitselementen, met behulp van de 'walking bleach'-techniek

Werkzame stof:
35% waterstofperoxide

Indicaties:
Behandeling door de tandarts; voor het inwendig bleken van niet-vitale gebitselementen



Dragen gedurende drie à vijf dagen



Opalescence™ Quick 45%

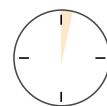


Medische bleekbehandeling met individuele lepels voor in de wachtkamer

Werkzame stof:
45% carbamideperoxide

Bevat:
kaliumnitraat en fluoride

Indicaties:
Onder toezicht; voor behandeling van donkere, inwendig verkleurde gebitselementen als gevolg van ziekten, letsel of medische behandelingen



Dragen gedurende 30 minuten onder toezicht

Opalescence™-bleekgel bevat kaliumnitraat en fluoride (afgekort ook wel PF genoemd).

Uit een in-vitro-onderzoek naar het cariërisico bij bleekbehandelingen met verschillende concentraties carbamide- of waterstofperoxide is gebleken dat een bleekbehandelingsproduct met een neutrale pH en 10% carbamideperoxide geen hoger cariërisico geeft.

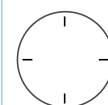


Opalustre™-pasta

Microabrasiepasta

Werkzame stof:
6,6% zoutzuur, microdeeltjes siliciumcarbide

Indicaties:
Behandeling door de tandarts aan de stoel; verwijdert oppervlakkige witte en bruine verkleuringen



In de tandartspraktijk

THUIS BLEKEN MET OPALESCENCE™ PF

COSMETISCHE INDIVIDUELE LEPELS

10% en 16% carbamideperoxide met kaliumnitraat en fluoride



Met **Opalescence™ PF**-bleekgel kunnen uw patiënten professioneel bleken, maar dan gewoon thuis. Opalescence™ PF-bleekgel is verkrijgbaar in de smaken mint, meloen en normaal en wordt aangebracht met op maat gemaakte lepels, waardoor de behandeling nog beter op het gebit en de glimlach van uw patiënten is toegesneden. Opalescence® PF-bleekgels bevatten PF (kaliumnitraat en fluoride) ter versterking van het glazuur en vermindering van gevoeligheid. Het watergehalte van

twintig procent voorkomt dehydratatie en rebound-effect. Het is verkrijgbaar in twee concentraties (10% en 16% carbamideperoxide). Help uw patiënten om de beste methode te kiezen, afhankelijk van hun gevoeligheid, hoe snel zij resultaten willen zien en hoe lang ze de lepels willen dragen (4-6 uur of de hele nacht). Na de eerste behandeling in de tandartspraktijk kunnen de bleeklepels gemakkelijk thuis worden gedragen.

Instructies



Breng aan de faciale kant van de lepel, ongeveer op halve hoogte van de incisale rand, een doorgaande rups van gel aan (1/3 à 1/2 van een spuit).



Breng de lepel op de tanden aan. Druk zachtjes op de lepel tot de gel goed op zijn plaats zit. Te hard drukken zorgt ervoor dat de gel uit de lepel wordt geperst.



Verwijder overtollige gel met een zachte tandenborstel. Draagtijd: 10% 's nachts of 16% gedurende 4 à 6 uur.



Poets de tanden aan het einde van de behandeling. Gebruik een zachte tandenborstel en water om de lepel schoon te maken.

Klinische toepassingen



Voor het bleken.



Na een behandeling van 8 dagen met Opalescence PF 16%-bleekgel, iedere dag 3 uur.



Voor het bleken.



Bovenkaak na een behandeling van 5 nachten, in totaal ongeveer 40 uur.

THUIS BLEKEN MET OPALESCENCE GO™



COSMETISCHE VOORGEVULDE LEPELS

6% waterstofperoxide
met kaliumnitraat en fluoride



Opalescence Go™ bleekgel kan meteen uit de verpakking worden gebruikt. De verbeterde lepel sluit nog mooier aan en zit nog prettiger. Na slechts 10 minuten in de mond wordt de UltraFit™-lepel zachter en past zich aan de tandboog aan, voor een comfortabele en effectieve pasvorm die voelt alsof hij op maat is gemaakt. Door de bedekking van molaar tot molaar komt de gel in aanraking met meer posterioelementen. Opalescence Go™-bleekgel bevat 6% H_2O_2 (draagtijd 60

à 90 minuten) en is verkrijgbaar in de heerlijke smaken mint en meloen. Opalescence Go™-bleekgels bevatten PF (kaliumnitraat en fluoride) ter versterking van het glazuur en ter vermindering van gevoeligheid. Het watergehalte van twintig procent voorkomt dehydratie en rebound-effect. Na de eerste behandeling in de tandartspraktijk kunnen de bleeklepels gemakkelijk thuis worden gedragen.

Instructies



Centreer de lepel op de tandboog.



Zuig voorzichtig naar beneden of slik.



Verwijder de buitenste lepel.



Draag 6% gedurende 60 à 90 minuten.

Klinische toepassingen



Voor het bleken.



Na een behandeling van 6 dagen met Opalescence Go-bleekgel, gedurende telkens 90 minuten.



UltraFit-lepel voor plaatsing.



UltraFit-lepel na 10 minuten in de mond.

BLEKEN IN DE TANDARTSPRAKTIJK MET OPALESCENCE™ OFFICE

COSMETISCHE BLEEKBEHANDELING AAN DE STOEL

6% waterstofperoxide met kaliumnitraat en fluoride



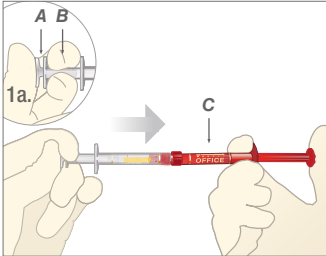
Opalescence™ Office is een systeem voor cosmetische bleekbehandelingen aan de stoel, voor mensen die voor het eerst een bleekbehandeling krijgen. Op die manier heeft de tandarts volledige controle over en toezicht op de eerste bleekbehandeling. De gel heeft een opvallende paarse kleur waardoor hij gemakkelijk aan te brengen en ook weer volledig te verwijderen is. De gel wordt chemisch geactiveerd, dus er is geen warme, oncomfortabele lamp voor nodig om hem te kunnen gebruiken. Door gemakkelijk mengen van spuit naar spuit kan er iedere keer verse gel

worden geapplied. Opalescence™ Office is verkrijgbaar als gel met 6% waterstofperoxide met PF (kaliumnitraat en fluoride), ter versterking van het glazuur en vermindering van gevoeligheid.

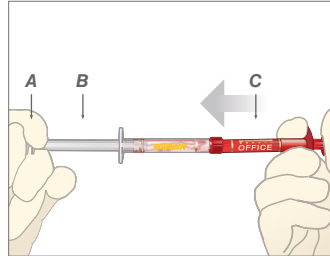
Opalescence™ Office-bleekgel kan worden gebruikt als afzonderlijke bleekbehandeling, maar kan ook worden gecombineerd met een thuisbehandeling (wij raden Opalescence™ PF of Opalescence Go™ aan) voor een combinatiebehandeling op maat.

BLEKEN IN DE TANDARTSPRAKTIJK MET OPALESCENCE™ OFFICE

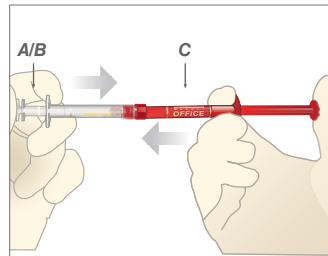
Menginstructies



1. Zorg dat beide spuitjes goed verbonden zijn. Druk de kleine, doorzichtige plunjer (A) in de middelste doorzichtige spuit (B) om de interne membraan te doorbreken en het bleekmateriaal te combineren met de activator.



2. Druk de plunjer van de rode spuit (C) in om de hele inhoud naar de doorzichtige spuit over te brengen (B).



3. Druk vervolgens de doorzichtige plunjer helemaal terug in de rode spuit (C). Meng de activator goed met de bleekgel door de plunjer steeds heen en weer te bewegen met uw duimen. Meng minimaal 50 keer snel achter elkaar (25 keer per kant).



4. Pers al de gemengde gel in de RODE spuit. Maak de twee spuitjes los en draai de Micro 20 ga-FX-tip op de rode spuit. Controleer met een gaasje of mengbakje of het materiaal gelijkmatig wordt gedoseerd voordat u het intraoraal aanbrengt. Vervang bij weerstand de tip en controleer opnieuw of er een goede dosering plaatsvindt.

LET OP, BELANGRIJK: Na het mengen blijft Opalescence Office-bleekgel gekoeld nog goed gedurende 10 dagen. Zorg ervoor dat u de spuitjes, voor u ze weggooit, eerst schoonspoelt door water op te zuigen en dat in de gootsteen te spuiten. Doe dat een paar keer voor u de spuit weggooit. Zorg dat gebruikte gaasjes eerst worden schoonspoeld met water.

Waarschuwing: de tandarts, de assistent en de patiënt moeten een veiligheidsbril met zijschermpjes dragen bij het mengen en aanbrengen van Opalescence Office.

Instructies



Zowel u als uw patiënt moeten een veiligheidsbril en beschermende kleding dragen. Zorg dat beide spuitjes goed verbonden zijn voor u begint met mengen. Volg de bovenstaande menginstructies op.



Breng het bijtblok Ultradent IsoBlock aan en zelfondersteunende plastic wangretractoren. Spoel het gebit en het tandvlees goed schoon en droog het met perslucht.



Sluit een Micro 20 ga-tip goed aan op een spuit met OpalDam-kunststofbarrière en controleer de dosering van het materiaal. Doseer een continue rups langs de gingivarand, met een overlap van ongeveer 0,5 mm op het glazuur. Begin en eindig de materiaalrups bij een gebitselement na het meest distale gebitselement dat bleekt moet worden, maak een barrière van 4 à 6 mm hoog en 1,5 à 2,0 mm dik. Breng de kunststof ook in de interdentale ruimten aan.



Belicht de kunststofbarrière OpalDam gedurende 20 seconden per tandboog, met een scannende beweging. Controleer voorzichtig met een instrument of de kunststof goed is uitgehard. Zorg dat de verzegeling daarbij niet kapotgaat.



Breng een laag van 0,5-1,0 mm Opalescence Boost-gel aan op het labiale vlak van het gebitselement. Laat de gel 10-20 minuten per applicatie inwerken op het gebit.



Zuig de gel van de gebitselementen met de Ultradent Luer Vacuum Adapter en de SST Tip. Gebruik geen water. Herhaal de stappen voor het aanbrengen drie tot vier keer. Stop als de gewenste resultaten zijn bereikt, of als het totaal aantal van zes applicaties per bezoek heeft plaatsgevonden.



Verwijder na de laatste keer aanbrengen alle zichtbare gelresten en spoel het gebit goed schoon met water-/luchtspray en afzuiging met een groot volume. Schuif de punt van een tandheelkundig instrument voorzichtig onder de kunststofbarrière van OpalDam en haal hem weg. Check op proximale resten en verwijder die.



Beoordeel de kleurverandering. Als er een extra bleekbehandeling nodig is en er geen sprake is van duidelijke overgevoeligheid, plan dan voor 3 à 5 dagen later een herhalingsbezoek in of geef de patiënt bleeklepels voor thuisbehandeling mee.

BLEKEN IN DE TANDARTSPRAKTIJK MET OPALESCENCE™ ENDO

MEDISCH BLEKEN VAN
NIET-VITALE ELEMENTEN
MET 'WALKING BLEACH'-TECHNIEK
35% waterstofperoxide



Opalescence™ Endo-bleekgel heeft een speciale formule voor het bleken van endodontisch behandelde en als gevolg van ziekten, letsel of medische behandelingen intern verkleurde gebitselementen, met behulp van de 'walking bleach'-techniek.

Nadat Opalescence™ Endo-bleekgel is ingebracht in de pulpakamer, moet die vervolgens met een tijdelijk cement

wordt afgesloten. Het materiaal blijft daarna drie à vijf dagen in het gebitselement.

In sommige landen van de Europese Unie zijn bepaalde medische hulpmiddelen voor bleekbehandelingen niet verkrijgbaar. Vraag uw dental depot om welke producten dit gaat.

Instructies



Breng een glasionomeercement op de bodem van de pulpakamer aan om de obturatie te beschermen tegen binnendringen van waterstofperoxide.



Breng een laag Opalescence Endo-gel in de pulpakamer aan.



Doe een wattenbolletje in de pulpakamer. Breng het gemengde UltraTemp Regular-vulmateriaal direct ter plaatse aan.



Verwijder overtollig materiaal gemakkelijk met een nat gaasje of wattenbolletje voor het uithardt. Klaar. Herhaal dit om de 3 à 5 dagen tot het gewenste resultaat is bereikt.

Klinische toepassingen



Voor het bleken.



Na het bleken.



Voor het bleken.



Na het bleken.

BLEKEN IN DE TANDARTSPRAKTIJK MET OPALESCENCE™ QUICK



MEDISCHE INDIVIDUELE LEPELS

45% carbamideperoxide
met kaliumnitraat en fluoride



Opalescence™ Quick-bleekgel wordt aangebracht onder toezicht van een tandarts, voor een bleekbehandeling in de gecontroleerde omgeving van de ontvangst-/wachtkamer. De gel wordt aangebracht in een op maat gemaakte, geschulpte lepel. De behandeling duurt 30 minuten of langer, al naar gelang wat de tandarts voorschrijft. Opalescence™ Quick is uitsluitend bedoeld voor medisch gebruik in de tandartspraktijk. Het is een alternatieve, wat conservatievere methode (in vergelijking tot kronen, veneers etc.) voor het behandelen van gebitselementen die van binnenuit donker zijn verkleurd als gevolg van ziekten, letsel of medische behandelingen door bijv. aangeboren,

systemische, stofwisselingsgerelateerde, farmacologische, traumatische of iatrogene factoren, zoals glazuurfluorose, tetracyclineverkleuringen, minocyclineverkleuringen bij volwassenen, trauma, erythroblastosis foetalis, geelzucht en porfyrie.

In sommige landen van de Europese Unie zijn bepaalde medische hulpmiddelen voor bleekbehandelingen niet verkrijgbaar. Vraag uw dental depot om welke producten dit gaat.

Instructies



Breng aan de faciale kant van de lepel, ongeveer op halve hoogte van de incisale rand, een doorgaande rups van gel aan (1/3 à 1/2 van een spuit).



Breng de lepel op de tanden aan. Druk zachtjes op de lepel tot de gel goed op zijn plaats zit. Te hard drukken zorgt ervoor dat de gel uit de lepel wordt geperst.



Verwijder overtollige gel met een zachte tandenborstel.



Draag de lepel gedurende 30 minuten in de wachtkamer.

Klinische toepassingen



Voor: bij deze patiënt met dentinogenesis imperfecta zien de tanden er grijs uit.



Na 4 sessies met Opalescence Quick-bleekgel is het gebit al aanzienlijk lichter.



Voor: bij ernstige gevallen van tetracyclineverkleuring is een langere behandeling nodig.



Na een half jaar en ongeveer 18 sessies.

SPECIALE BLEEKBEHANDELINGEN MET OPALUSTRE™-PASTA

CHEMISCHE EN MECHANISCHE ABRASIEVE PASTA

6,6% zoutzuur



2018
REALITY
Year Star Award
★★★★★



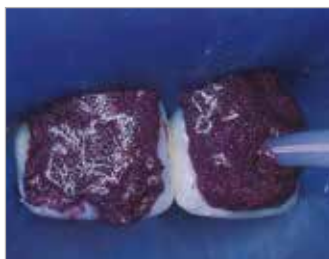
Opalustre™-pasta heeft een lage concentratie van 6,6% zoutzuur en bevat microdeeltjes siliciumcarbide, voor het chemisch verwijderen van verkleuringen en lichte mechanische abrasie. Deze microabrasie is een minimaal invasieve behandeling voor het permanent verwijderen van oppervlakkige witte en bruine verkleuringen en verschijnselen als lichte fluorose of demineralisatie. Zorgt al binnen één behandeling voor resultaten die een verandering in iemands leven teweeg kunnen brengen.

Opalustre™-pasta heeft een optimale viscositeit voor nauwkeurige abrasie en controle over de pasta. Dankzij de actieve behandeling houdt de tandarts altijd de touwtjes in handen bij het verwijderen van de verkleuringen. Gebruik de Opalustre-pasta met OpalCups-cupjes om zo min mogelijk spatten te veroorzaken en om de pasta efficiënt op het verkleurde gebied te kunnen aanbrengen.

Instructies



Voor.



Plaats een cofferdam en breng vervolgens met de spuit Opalustre-pasta aan op het verkleurde glazuur.



Gebruik het cupje met borstel om de Opalustre-pasta op het tandoppervlak te drukken. Het verdient aanbeveling met tussenpozen te spoelen en te controleren.



Na micro-abrasie van het glazuur en 21 dagen gebruiken van de Opalescence-bleekgel.

Klinische toepassingen



Verwijder of verminder in enkele behandelingen met Opalustre-pasta lichte tot matige decalcificatie als gevolg van orthodontische behandelingen. Breng het materiaal aan met stijve borstelcups en een handstuk met een overbrenging van 10:1. Gebruik daarbij stevige druk.



Decalcificatie van het glazuur is gecorrigeerd na een behandeling met Opalustre-pasta met behulp van OpalCup-borstels en een handstuk met een overbrenging van 10:1, bij gebruik van sterke druk.



NABEHANDELING MET ULTRAEZ™ -DESENSITISATIEGEL



DESENSIBILISERINGSBEHANDELINGEN

3% kaliumnitraat met fluoride (0,25% neutraal NaF)



UltraEZ™ is een desensitisatiegel met 3% kaliumnitraat en fluoride (0,25% neutraal NaF) met voortdurende afgifte. De kleverige, viskeuze gel blijft in de lepels en op de gebitselementen achter en geeft onmiddellijk een desensibiliserend effect. De formule zorgt voor snelle vermindering van gevoeligheid als gevolg van poetsabrasie,

thermische en chemische veranderingen, bleekbehandelingen en blootliggende wortels. De gel zit in de revolutionaire UltraFit™-lepel. Het product kan worden aangebracht door tandheelkundige professionals of wordt meegegeven aan patiënten met dentine-overgevoeligheid voor behandeling thuis.

Instructies met voorgevulde trays



Centreer de lepel op de tandboog.



Zuig voorzichtig naar beneden of slik.



Verwijder de buitenste lepel en zuig opnieuw voorzichtig naar beneden of slik.



Draag gedurende 15 minuten à 1 uur per dag.

Instructies met spuiten



Breng aan de faciale kant van de lepel, ongeveer op halve hoogte van de incisale rand, een doorgaande rups van gel aan (1/3 à 1/2 van een spuit).



Breng de lepel op de tanden aan. Druk zachtjes op de lepel tot de gel goed op zijn plaats zit. Te hard drukken zorgt ervoor dat de gel uit de lepel wordt geperst.



Draag gedurende 15 minuten à 1 uur per dag.



Poets de tanden aan het einde van de behandeling. Gebruik een zachte tandenborstel en water om de lepel schoon te maken.

NABEHANDELING MET OPALESCENCE™-TANDPASTA

TANDPASTA

Originele formule

Formule voor gevoelige tanden



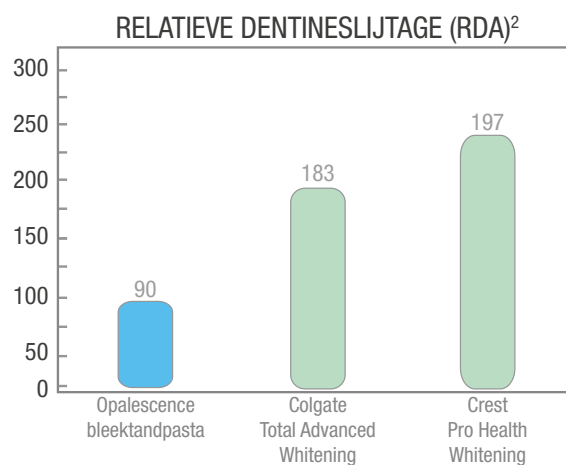
Poetsen met **Opalescence™-tandpasta** is een eenvoudige en effectieve manier om het gebit stralend wit te houden. Deze professionele bleektandpasta's verwijderen niet alleen oppervlakkige verkleuringen, maar zorgen ook voor een sterker gebit. Ze hebben een speciale formule voor een hoge fluorideopname, terwijl ze mild genoeg zijn om iedere dag te gebruiken. De relatieve dentineslijtage (relative dentin abrasion, RDA) is vergelijkbaar met of lager dan de meeste andere bleektandpasta's.² Bovendien zorgen ze voor een uitstekende

antimicrobiële activiteit, voor een schonere, gezondere mond. Deze tandpasta's zijn een goede manier om patiënten zelf langzaam hun gebit te laten bleken of om de resultaten na een bleekbehandeling in stand te houden.

De formule voor gevoelige tanden heeft alle voordelen van de originele bleekformule, maar dan met toegevoegd kaliumnitraat voor vermindering van gevoeligheid van het gebit.

Beide tandpasta's zijn verkrijgbaar in de smaak Cool Mint.

Verwijdert verkleuringen van het oppervlak van gebitselementen en maakt ze binnen één maand twee tinten lichter!¹



Opalescence™-bleektandpasta's zijn minder abrasief dan bleektandpasta's van andere merken.^{2,3}

*Geregistreerde handelsmerken van andere bedrijven dan Ultradent. **1.** Gultz J, Kaim J, Scherer W. Whitening efficacy of a whitening toothpaste creme [IADR abstract 2747]. J Dent Res. 1998;77(suppl 2):975. **2.** Schemehorn BR. Relative dentin abrasion test on dentifrices. Study #111. 2011. Gegevens bij ons in het archief. **3.** Deze tandpasta bevat geen peroxide.



VOOR BLEEKBEHANDELINGEN

Ultradent™ LC Block-Out Resin

Sof-Tray™ Classic Sheets

Ultra-Trim Scalloping Scissors

Opalescence™ Pocket Tray Cases

OpalDam™ -/OpalDam™ Green-kunststofbarrières

KleerView™ Retractor

Ultradent™ LC Block-Out Resin

Lichtuithardende uitblokkunststof



- Optimale viscositeit voor gemakkelijk appliceren
- Blauw pigment voor zichtbaarheid tijdens het appliceren
- Uitstekende gebruikskunststof voor verschillende toepassingen



Opalescence™ Pocket Tray Cases

Bewaren van lepels

- Beschermt lepels als ze niet in gebruik zijn
- Plat ontwerp, geschikt voor jas- of broekzak
- Binnenafmetingen: 7,5 x 7 x 1,5 cm



Sof-Tray™ Classic Sheets

Plaatmateriaal voor het dieptrekken van lepels

- 0,9 mm Sof-Tray voor de meeste bleeklepels
- 1,5 mm Sof-Tray voor bruxisepatiënten die een bleekbehandeling ondergaan
- 2,0 mm Sof-Tray voor patiënten met ernstig bruxisme of als hulpmiddel voor het kaakgewricht



OpalDam™ en OpalDam™ Green

Lichtuithardende kunststofbarrières



- Rechtstreekse applicatie
- Dekt de orale weefsels effectief af met een ondoordringbare verzegeling. Zo worden bleekbehandelingen in de tandartspraktijk gemakkelijker dan ooit tevoren
- Reflecteert licht, om warmteontwikkeling en gevoeligheid van het weefsel tijdens de uitharding te minimaliseren.
- Gemakkelijk te verwijderen



Ultra-Trim Scalloping Scissors

Voor het bijknippen van lepels

- Gebruik de schaar voor het precies bijknippen van de rand rond de interdentaal papilla
- Voorzien van een veer om vermoeide vingers tot een minimum te beperken
- Pakt het lepelmateriaal gemakkelijk vast
- Gemaakt van robuust roestvrij staal



KleerView™

Retractie van de wang/lip

- Zeer geschikt voor het bleken van het gebit in de tandartspraktijk, het aanbrengen van hechtmiddelen en composieten en het maken van klinische foto's



VRAGEN OVER BLEEKBEHANDELINGEN

Er zijn veel oorzaken voor gebitsverkleuring. Sommige verkleuringen zijn te wijten aan het gebruik van bepaalde voedingsmiddelen, dranken en tabak. Deze verkleuringen dringen door tot in het glazuur. Het gebit kan ook donkerder worden door ouderdom en daar kan iedereen last van krijgen.

Verkleuringen kunnen we cosmetisch bleken met goede, betrouwbare bleekproducten, zoals Opalescence™ PF-bleekgel in individuele lepels of Opalescence Go™ in voorgevulde wegwerplepels. Het resultaat? Een stralend witte glimlach! En als er weer verkleuringen zijn, is een kleine nabehandeling genoeg om het gebit op te frissen.

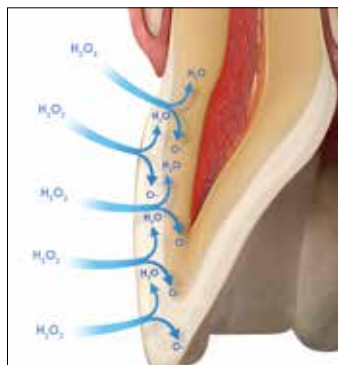
Andere verkleuringen kunnen van binnenuit het dentine en het glazuur binnendringen. Dit is het gevolg van ziekten, letsel of medische behandelingen en kan te maken hebben met aangeboren, systemische, stofwisselingsgerelateerde, farmacologische, traumatische of iatrogene factoren, zoals glazuurfluorose, geelzucht, tetracyclineverkleuringen, minocyclineverkleuringen bij volwassenen, porfyrie, trauma en erythroblastosis foetalis. Verkleuringen die hierdoor zijn ontstaan, moeten medisch worden behandeld met een bleekbehandeling in de tandartsstoel. Vaak zorgen deze gerichte bleekbehandelingen ervoor dat restauraties, veneers of kronen niet of pas veel later nodig zijn.

Professionele bleekbehandelingen zijn de beste en minst invasieve manier om een verkleurd gebit lichter te maken.

Hoe werkt een bleekbehandeling?

Tijdens de bleekbehandeling worden waterstofperoxide en carbamideperoxide omgezet in reactieve vormen van zuurstof. Deze dringen het gebitselement binnen en breken de moleculen van verkleuringen af om zo hun optische eigenschappen te veranderen. Door deze interactie worden de kleurmoleculen omgezet, waardoor het gebitselement witter lijkt.

Reactieve vormen van zuurstof kunnen zich door het gebitselement bewegen, dus het is niet nodig dat het hele oppervlak van het gebitselement in contact staat met het bleekmiddel om toch te bereiken dat het hele gebitselement wordt gebleekt.



Omdat de reactieve zuurstof eerst uit het gebitselement moet ontwijken voor er bonding kan plaatsvinden, mag een bondingprocedure pas na 7 à 10 dagen plaatsvinden.

Tast bleken de hechtsterkte aan?

Nee. Bleekmiddelen geven een grote hoeveelheid zuurstof in het gebitselement af, maar dit betekent niet dat bestaande verbindingen verzwakken.^{1,2}

Opmerking: wacht 7–10 dagen na de bleekbehandeling voor u de bonding uitvoert. De hoge concentratie zuurstof in het gebitselement kan negatieve invloed hebben op de polymerisatie van de kunststoffen.^{3,4}

Hoe lang houdt het blekeffect aan?

Het blekeffect is heel stabiel. De resultaten hangen uiteraard wel af van de voeding en levenswijze van de patiënt. Het kan nodig zijn om het bleken regelmatig te herhalen. Aangezien de bleekmiddelen veilig zijn, is dat geen enkel probleem.

Leiden bleekbehandelingen tot overgevoeligheid?

Er kan overgevoeligheid optreden als gevolg van bleekbehandelingen. Indien de tanden gevoeliger worden, is dit meestal tijdelijk. De overgevoeligheid verdwijnt weer zodra de bleekbehandeling voorbij is. Als er een desensibiliseringsbehandeling nodig is, raden wij aan om de desensitatiegel UltraEZ™ te gebruiken of de fluoridelak Enamelast. Ook met Opalescence™-bleektandpasta kan gevoeligheid worden voorkomen of verminderd.

Zal bleken het tandglazuur verzwakken?

Nee. Bleekbehandelingen zorgen niet voor verzwakking van het tandglazuur.^{5–9}

Belangrijk: bleken onder toezicht van een tandarts is de beste manier!

Bleekbehandelingen zijn effectief en veilig bij correcte toepassing en het gebruik van de juiste materialen. Dit betekent ook dat de tandarts een uitgebreid gebitsonderzoek moet doen, de patiënt moet voorlichten over de gekozen bleekprocedure en de patiënt tijdens de behandeling in de gaten moet houden. Er zijn ook vrij verkrijgbare bleekproducten op de markt waarmee patiënten zelf hun gebit kunnen bleken. Die geven alleen vaak niet het gewenste resultaat. En bij problemen als overgevoeligheid staat de patiënt er helemaal alleen voor.

1. Klukowska M, White DJ, Kozak KM, et al. Effect of bleach on microleakage of Class V composite restorations. *J Dent Res.* 85(Spec Iss B):0035, 2006 (www.dentalresearch.org). 2. Angerame D, Garaffa S, Maglione M, Di Lenarda R, De Stefano Dorigo E. Effect of in-office bleaching on Class V composite restorations seal. *J Dent Res.* 84(Spec Iss A):3013, 2005 (www.dentalresearch.org). 3. Wilson D, Xu C, Hong L, Wang Y. Effects of clinical factors during tooth whitening on enamel. *J Dent Res.* 86(Spec Iss A):2632, 2007 (www.dentalresearch.org). 4. Lim B-S, Ryu I, Lee Y-K, et al. Effect of bleaching agent on shear bond strength to dentin. *J Dent Res.* 85(Spec Iss B):0036, 2006 (www.dentalresearch.org). 5. Basting RT, Rodrigues AL Jr, Serra MC. The effects of seven carbamide peroxide bleaching agents on enamel microhardness over time. *J Am Dent Assoc.* 2003;134(10):1335-42. 6. Al-Qunaian TA. The effect of whitening agents on caries susceptibility of human enamel. *Oper Dent.* 2005;30(2):265-70. 7. Clark LM, Barghi N, Summitt JB, Amaechi BT. Influence of fluoridated carbamide peroxide bleaching gel on enamel demineralization. *J Dent Res.* 85(Spec Iss A):0497, 2006 (www.dentalresearch.org). 8. Amaechi BT, Clark LM, Barghi N, Summitt JB. Enamel fluoride uptake from fluoridated carbamide peroxide bleaching gel. *J Dent Res.* 85(Spec Iss A):0498, 2006 (www.dentalresearch.org). 9. Browning WD, Myers M, Downey M, Pohjola RM, Brackett WW. Report on low sensitivity whiteners. *J Dent Res.* 85(Spec Iss A):1650, 2006 (www.dentalresearch.org).

Bleekbehandelingen zijn populair. Of het nu gaat om een behandeling thuis of in de tandartspraktijk, nooit eerder was er zoveel vraag naar. Vragen uw patiënten weleens naar de mogelijkheid van een bleekbehandeling?

Hier vindt u een aantal ideeën om bleekbehandelingen bij uw patiënten onder de aandacht te brengen:

Marketingmateriaal voor in de tandartspraktijk

• Posters Opalescence™-bleekbehandeling

Hang posters op in uw wachtkamer en behandelkamer om uw patiënten te interesseren voor Opalescence™-bleekbehandelingen.

Brochures van Opalescence™-bleekbehandelingen voor patiënten in de wachtkamer

Deze brochures informeren patiënten over de vele mogelijkheden voor bleekbehandelingen die uw praktijk te bieden heeft en geven antwoord op de meest voorkomende vragen over bleekbehandelingen.

• Zelf aan te passen flyer over Opalescence™-bleekbehandelingen voor uw praktijk

Deze flyers kunnen worden aangepast met uw eigen boodschap en logo. Er staan speciale aanbiedingen in of de mogelijkheden voor bleken in uw praktijk.

• Brochures over thuis bleken met Opalescence™-bleekbehandelingen

Gebruik deze brochures om uw patiënten snel en gemakkelijk uit te leggen hoe zij zelf thuis kunnen bleken. Er staat handige informatie in over het bleken zelf en de nazorg.

U kunt alle marketingmaterialen bestellen bij uw dental depot!

Tips voor marketing in de tandartspraktijk

- Zorg dat uw medewerkers zo nodig ook hun gebit laten bleken. Hun stralend witte glimlach is een wandelend reclamebord. Bovendien kunnen ze uit eigen ervaring vertellen hoe ze de bleekbehandelingen vinden.
- Wijs een medewerker aan als 'specialist voor bleekbehandelingen'. Deze persoon kan alle vragen over bleekbehandelingen beantwoorden en helpen bij de gebruikmaking van het marketingmateriaal in uw praktijk.
- Bepaal tijdens afspraken de kleur van het gebit van de patiënt. Laat ze aan de hand van de kleurenwaaier zien hoe wit hun glimlach zou kunnen zijn.
- Vraag patiënten voor het plaatsen van restauraties in het front of ze hun huidige kleur willen, of liever eerst een bleekbehandeling willen laten doen. Laat ze de kleurenwaaier zien om ze te wijzen op de mogelijkheden.
- Laat patiënten een vragenlijst invullen over hun glimlach als ze zich aanmelden. Dit is een effectief instrument, omdat patiënten schriftelijk vaak meer informatie geven dan mondeling.

Vragen over de glimlach van uw patiënten:

- Bent u tevreden met uw glimlach?
- Bent u blij met hoe uw kronen en vullingen eruitzien?
- Bent u tevreden over de kleur van uw gebit?
- Voelt u zich op uw gemak als u glimlacht?
- Zijn er dingen aan uw gebit die u graag zou willen veranderen?
- Doen uw tanden of kiezen pijn?
- Heeft u interesse in een bleekbehandeling voor uw gebit?
- Als u iets aan uw glimlach zou kunnen veranderen, wat zou dat dan zijn?





OPALESCENCE.COM/NL

ULTRADENT.COM/NL

© 2019 Ultradent Products, Inc. All rights reserved.

UPP 293-NL 09-2019

